



Digital Modeljernbane

Märklin
Central Station 2

Lokomotiv ikoner

Peter Engelsted Jonassen
www.digitaltog.dk
www.digital-train.com

1. Grundlag

Märklin Central Station 2 indeholder fra leveringen et antal ikoner af Märklin lokomotiver, som kan knyttes til lokomotiver i CS2.

Du kan også danne dine egne ikoner på basis af egne fotos eller tegninger.

Der er følgende krav:

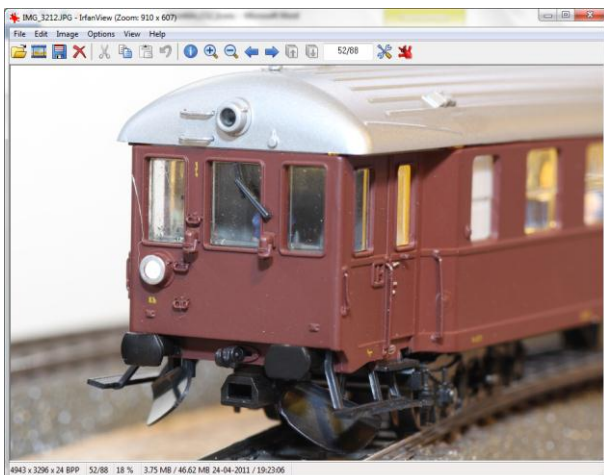
- Filformatskal være .png
- Filnavnet må ikke indeholde mellemrum og andre bogstaver end a - z
- Den maksimale størrelse er 48 punkter høj og 128 punkter bred
- Maksimal filstørrelse 6 KB, hvis billedet skal overføres til et lokomotiv kort

2. Foto konverteringsprogrammer

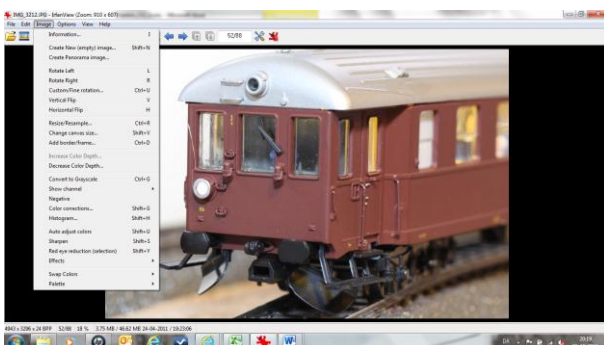
Jeg anvender selv Adobe Photoshop Elements, men der er også gratisprogrammer, som kan bruges. IfanView er meget anvendeligt, og dette dokument beskriver det at lave Märklin Central Station 2 Ikoner med såvel Adobe Photoshop Elements som Ifanview.

3. IfanView

Du kan hente en gratis version af IfanView på www.ifanview.com

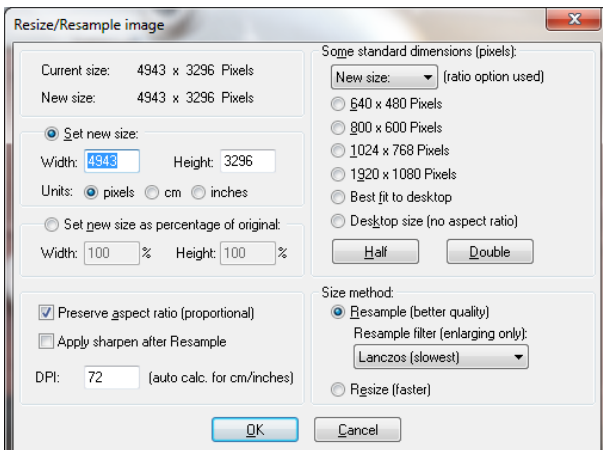


Hent det billede, du ønsker at lave et ikon af in i IfanView.



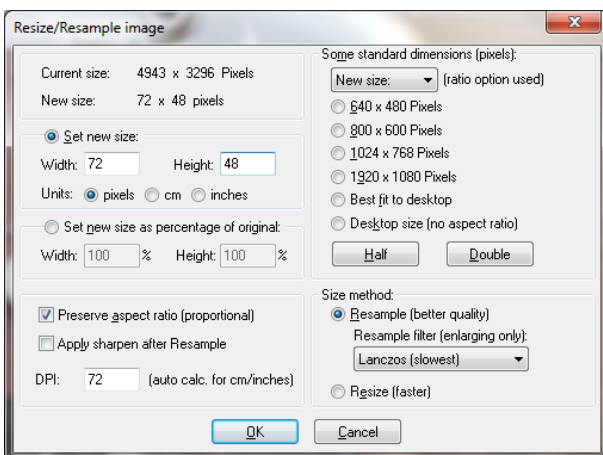
Vælg [Image] - [Resize].

Lokomotiv ikoner til Märklin Central Station 2 (3)

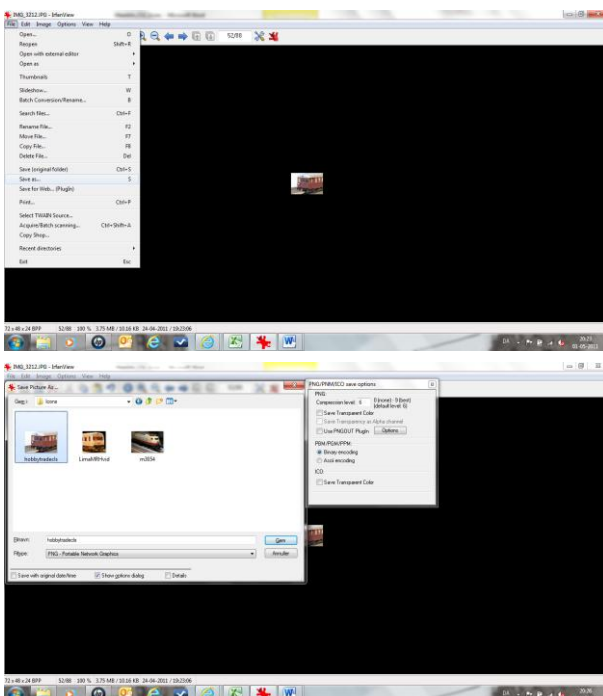


Hermed åbnes en dialogboks, hvor du kan angive værdier.

Da mit originalbillede er i format 2:3 (højde:bredden) og Märklin CS2 i fuld bredde er 3:8 er højden styrende for den maksimale størrelse.



Sæt højden til 48. I mit tilfælde rettes bredden automatisk til 72 punkter og klik [OK].



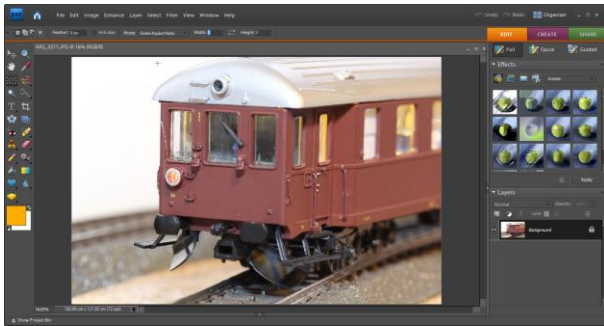
Vælg herefter [File] - [Save as]

- Vælg den mappe, du ønsker at gemme ikonet
- Vælg PNG som filformat
- Angiv filnavn

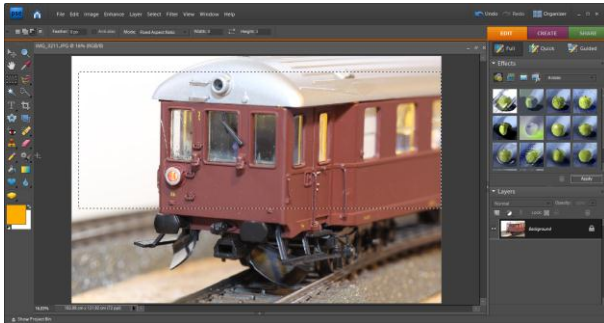
Klik [Gem]

4. Adobe Photoshop Elements

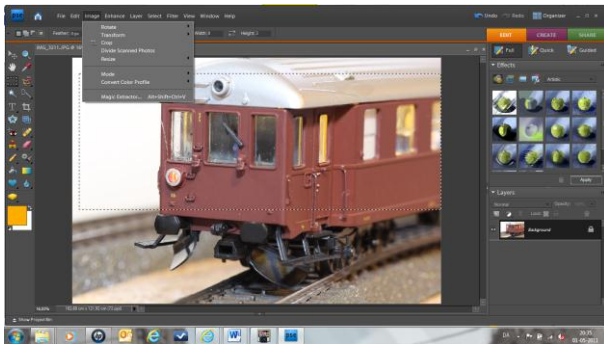
Lokomotiv ikoner til Märklin Central Station 2 (4)



Hent det billede, du ønsker at lave et ikon af ind i Adobe Photoshop Elements.

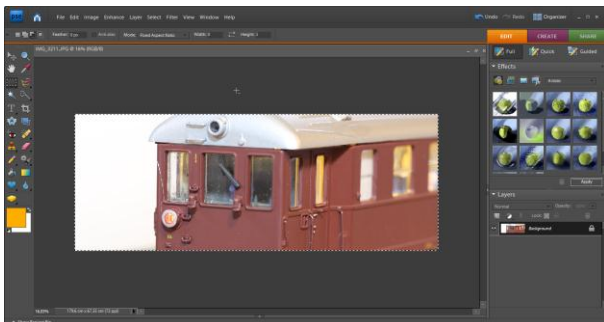


Klik på [Rectangular marquee tool og sæt Width til 8 og Height til 3 for at markeringen fylder Märklins format fuldt ud.

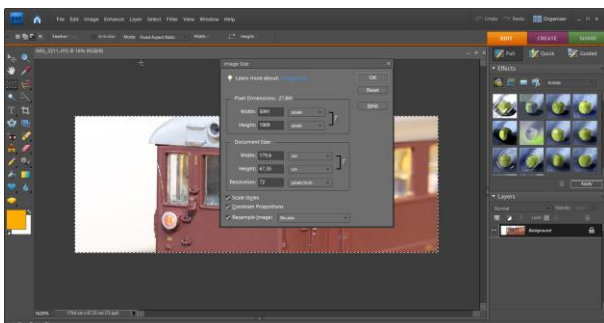


Vælg den ønskede markering (det eksempelvis billede er et godt eksempel på et billede, som ikke egner sig til formatet) og

Klik [Image] - [Crop]



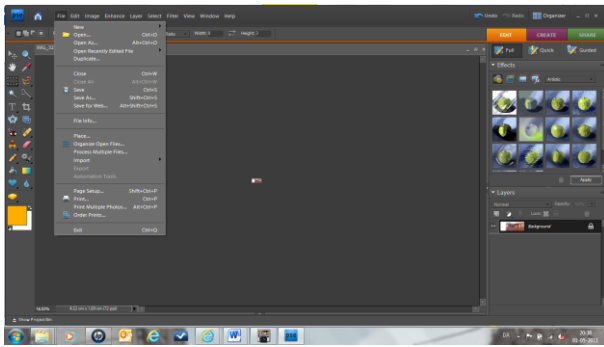
Vælg [Image] - [Resize] - [Image Size]



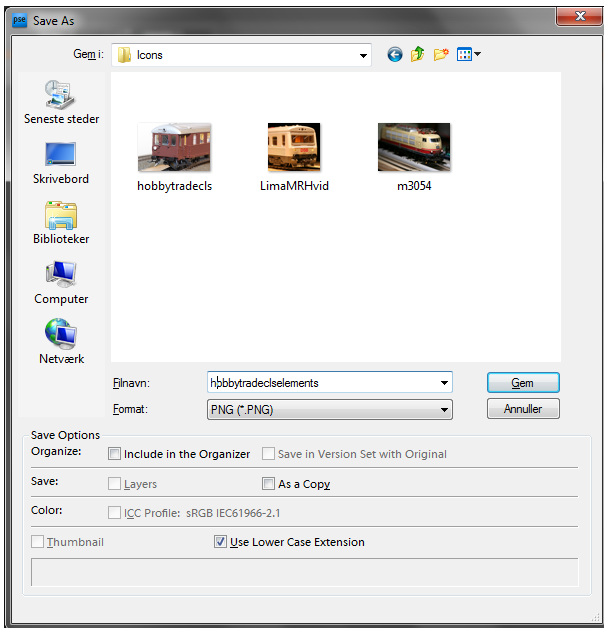
sæt Width til 128 og Height justeres automatisk til 48.

Klik [OK]

Lokomotiv ikoner til Märklin Central Station 2 (5)



Vælg [File] - [Save as],



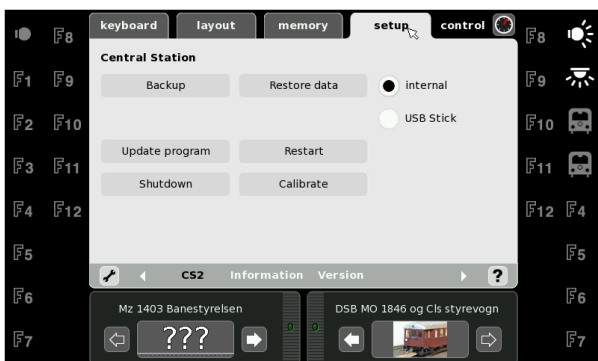
- Vælg den mappe, du ønsker at gemme ikonet
- Vælg PNG som filformat
- Angiv filnavn

Klik [Gem]

5. Overførsel til Märklin CS2

Gem ikonerne på et USB-stick i en mappe med navnet [icons]

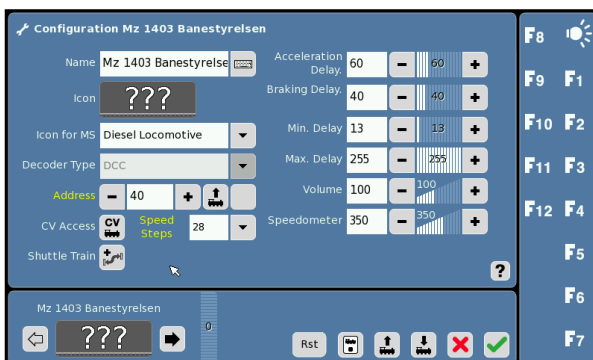
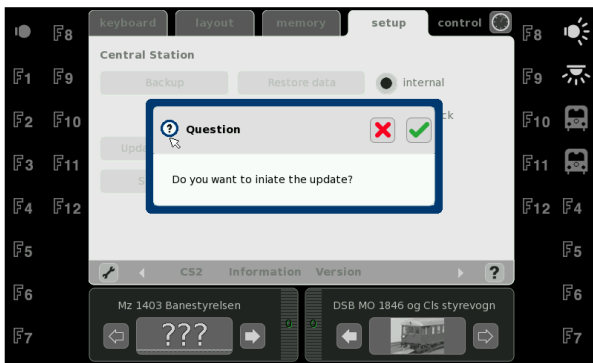
Sæt USB stikken i Märklin CS2 og tænd



Vælg [Setup] og klik på [Update program]

Lokomotiv ikoner til Märklin Central Station 2 (6)

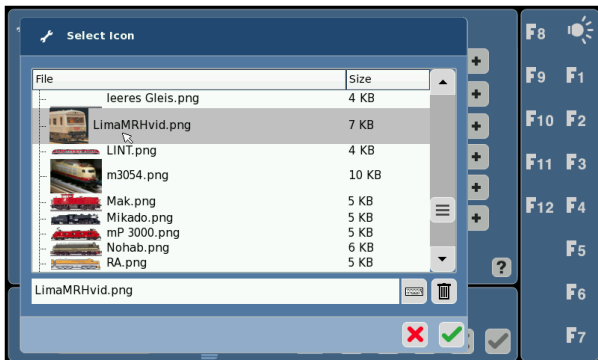
Accepter at iværksætte opdateringen



Klik på værktøjsikonet for det lokomotiv, som du vil tilknytte et ikon til.

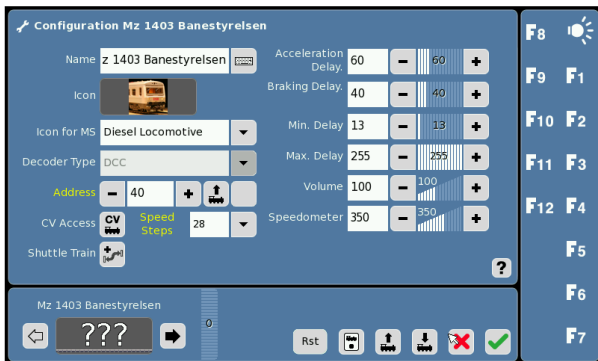
Klik på [Icon] feltet

Lokomotiv ikoner til Märklin Central Station 2 (7)



Vælg det ikon, du ønsker som illustration og klik [accept].

Alle ikonerne står i alfabetisk rækkefølge.



Klik [Accept]