

Märklin katalog nummer CM 800, 3000, 3028 og senest 30000 er produceret i mere end 5.000.000 (5 millioner!) eksemplarer siden 1953. Det gør modellen til den mest producerede lokomotivmodel nogensinde.

Umiddelbart er modellen ret uforandret fra 1953 til i dag, men som det ses af nedenstående billeder, er der sket ret meget genne årene. Både i udseende, teknisk udførelse og i vægt. CM800 fra 1953 vejer 208 gram noget mere end katalog nummer 30000 fra 2002, som vejer sølle 172 gram.

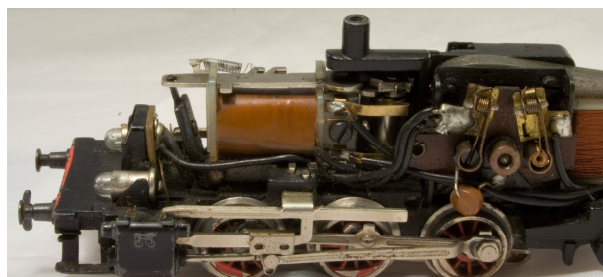


Generelle data

Tenderlokomotiv med akselrækkefølge C. DB Baureihe 89, Sort, Kunststof overdel, metalstøbt undervogn. Længde over puffer (LOP): 11 cm

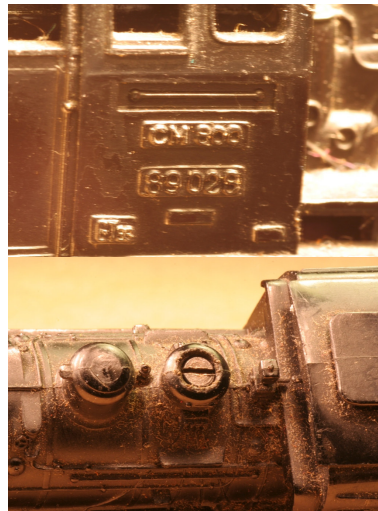
Koll's 3000.1 - Märklin CM 800 (1953 - 1956)

- Forhøjet påskrift på sider CM 800
- 2 frontlys
- Driftsnummer 89 005
- Håndomskifter til retningskift
- Skruehoved stort
- 2 hæfteringe
- Krogkobling Koll's type KH 8.1
- Træk på 3 aksler via tandhjul
- Vægt: 208 g



Koll's 3000.2 - Märklin CM 800 (1954 - 1958)

- Forhøjet påskrift på sider CM 800
- 2 frontlys
- Driftsnummer 89 028
- Håndomskifter til retningsskift
- Skruehoved stort
- 2 hæfteringe
- Krogkobling Koll's type KH 8.1
- Træk på 3 aksler via tandhjul



Koll's 3000.3 - Märklin 3000 (1959 - 1961)

- Forhøjet påskrift på sider 3000
- 3 frontlys
- Driftsnummer 89 028
- Håndomskifter til retningsskift
- Skruehoved lille
- 2 hæfteringe
- Krogkobling Koll's type KH 8.1
- Træk på 3 aksler via tandhjul
- Vægt: 200 g



Koll's 3000.4 - Märklin 59701 (1959)

- Forhøjet påskrift på sider 3000
- 3 frontlys
- Driftsnummer 89 005
- Håndomskifter til retningskift
- Skruehoved lille
- 2 hæfteringe
- Krogkobling Koll's type KH 8.1
- Transperant overdel
- Demonstrationsmodel til forretninger.
- Træk på 3 aksler via tandhjul
- Vægt: 200 g

Koll's 3000.5 - Märklin 3000 (1959 - 1962)

- Forhøjet påskrift på sider 3000
- 3 frontlys
- Driftsnummer 89 005
- Håndomskifter til retningskift
- Skruehoved lille
- 2 hæfteringe
- Krogkobling Koll's type KH 8.1
- Træk på 3 aksler via tandhjul
- Vægt: 200 g



Koll's 3000.6 - Märklin 3000 (1963 - 1967)

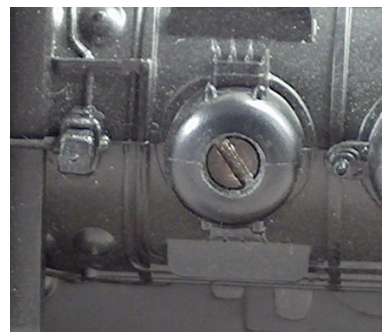
- Forhøjet påskrift på sider 3000
- 3 frontlys
- Driftsnummer 89 005
- Ingen håndomskifter til retningsskift
- Skruehoved lille
- 2 hæfteringe
- Krogkobling Koll's type KH 8.1
- Æske lyseblå med kunststofindsats
- Træk på 3 aksler via tandhjul
- Vægt:

Koll's 3000.7 - Märklin 3000 (1968 - 1971)

- DB logo trykt på sider
- 3 frontlys
- Driftsnummer 89 006 påtrykt på forhøjning
- Ingen håndomskifter til retningskift
- Skruehoved lille eller stort
- 2 hæfteringe
- Krogkobling Koll's type KH 8.1
- Æske lyseblå med kunststofindsats
- Træk på 3 aksler via tandhjul
- Vægt: 196 g

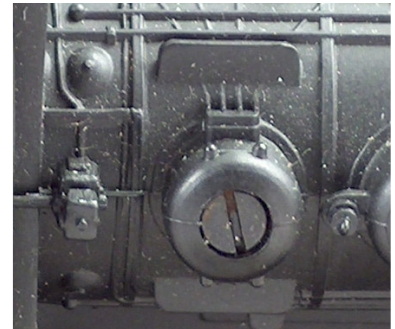
Koll's 3000.8 - Märklin 3000 (ca. 1970)

- DB logo trykt på sider
- 3 frontlys
- Driftsnummer 900 68 (fejltryk) påtrykt på forhøjning
- Ingen håndomskifter til retningskift
- Skruehoved lille
- 2 hæfteringe
- Krogkobling Koll's type KH 8.1
- Æske lyseblå med kunststofindsats
- Træk på 3 aksler via tandhjul
- Vægt: 196 g



Koll's 3000.9 - Märklin 3000 (1971 - 1996)

- DB logo trykt på sider
- 3 frontlys
- Driftsnummer 89 006 påtrykt uden forhøjning
- Ingen håndomskifter til retningsskift
- Skruehoved stort
- 2 hæfteringe
- Krogkobling Koll's type KH 8.1
- Æske blå med tryk af modeller med kunststofindsats, blå med rød/orange striber eller hvid (HOBBY) med plastindsats
- Træk på 3 aksler via tandhjul
- Vægt: 196 g



Koll's 3000.10 - Märklin 3000 (1996 - 1999)

- DB logo trykt på sider
- 3 frontlys
- Driftsnummer 89 006 påtrykt uden forhøjning
- Ingen håndomskifter til retningsskift
- Skruehoved stort
- 2 hæfteringe
- Krogkobling Koll's type KH 11
- Røde pufferhylstre
- Cylindre påklipset
- Æske Hvid (HOBBY) med plastindsats
- Træk på 3 aksler via tandhjul
- Vægt: 178 g

Koll's 3000.11 - Märklin 3000 (1999 - 2003)

- DB logo trykt på sider
- 3 frontlys
- Driftsnummer 89 006 påtrykt uden forhøjning
- Ingen håndomskifter til retningskift
- Skruehoved stort
- 1 hæftering
- Krogkobling Koll's type KH 11
- Røde pufferhylstre
- Cylindre påklipset
- Æske Hvid (HOBBY) med plastindsats
- Træk på 3 aksler via tandhjul
- Vægt: 178 g



Koll's 3000.20 - Märklin togpakning 2602 (1987 - 1991)

- DB logo trykt på sider
- 3 frontlys
- Driftsnummer 89 006 påtrykt uden forhøjning
- Ingen håndomskifter til retningskift
- Skruehoved stort
- 2 hæfteringe
- Krogkobling Koll's type KH 8.1
- Digital

Koll's 3000.30 - Märklin togpakning 2915 (1992 - 1996)

- DB logo trykt på sider
- 3 frontlys
- Driftsnummer 89 006 påtrykt uden forhøjning
- Ingen håndomskifter til retningskift
- Skruehoved stort
- 2 hæfteringe
- Krogkobling Koll's type KH 8.1
- DELTA

Koll's 3000.40 - Märklin togpakning 29205 (1996 -)

- DB logo trykt på sider
- 3 frontlys
- Driftsnummer 89 006 påtrykt uden forhøjning
- Ingen håndomskifter til retningskift
- Skruehoved stort
- 2 hæfteringe
- Krogkobling Koll's type KH 11
- Røde pufferhylstre
- Cylindre påklipset
- DELTA

Koll's 3028.1 - Märklin 3028 / Togpakning 3228 (1957)

- Forhøjet påskrift på sider CM 800
- 2 frontlys atrapper af aluminium
- Driftsnummer 89 005
- Håndomskifter til retningskift
- Skruehoved lille
- 2 hæfteringe
- Krogkobling Koll's type KH 8.1

Koll's 3028.2 - Märklin 3028 / togpakning 3228 (1958)

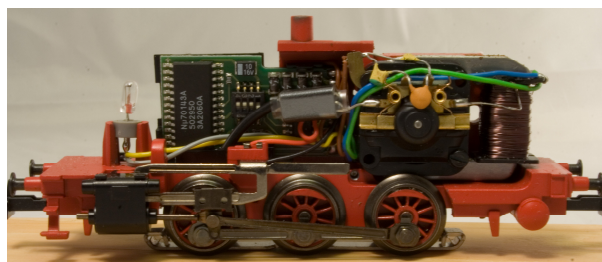
- Forhøjet påskrift på sider CM 800
- 2 frontlys atrapper af aluminium
- Driftsnummer 89 028
- Håndomskifter til retningskift
- Skruehoved lille
- 2 hæfteringe
- Krogkobling Koll's type KH 8.1

Koll's 3028.3 - Märklin 3028 / Togpakning 3128 (1959)

- Forhøjet påskrift på sider CM 800
- 3 frontlys uden belysning
- Driftsnummer 89 028
- Håndomskifter til retningskift
- Skruehoved lille
- 2 hæfteringe
- Krogkobling Koll's type KH 8.1

Koll's 30000.1 - Märklin 30000 (2002 -)

- DB logo trykt på sider
- 3 frontlys
- Driftsnummer 89 010 påtrykt uden forhøjning
- Ingen håndomskifter til retningskift
- Skruehoved lille
- 2 hæfteringe
- Krogkobling Koll's type KH 11
- Røde pufferhylstre
- Brunerede hjul og kobbelstænger
- Rødt chassis / undervogn
- Cylindre påklipset
- DELTA
- Æske Hvid (HOBBY) med plastindsats
- Træk på en aksel via tandhjul og 2 via kobbelstænger
- Vægt: 172 g



Finder du fejl, eller har råd og tilføjelser, der bør anføres, er du velkommen til at sende en e-mail til mig. Mailadressen er info@digitaltog.dk
